

# Die beste Lösung für unser Weißenstein

Bürgerforum Sicheres Leben – Lebenswerte Gemeinde

# BÜRGERFORUM Weissenstein

Sicheres Leben – Lebenswerte Gemeinde

## **Informationsveranstaltung**

für den Gemeinderat der Marktgemeinde Weissenstein

- Einleitung zum Ablauf der Präsentation
- Information über das Bürgerforum
- Gemeindevolksbegehren – Feedback der Bevölkerung
- Offene Punkte zur geplanten Variante „Überführung“
- Alternative Varianten des Bürgerforums
- Forderungen des Bürgerforums
- Diskussion

# Information

## über das Bürgerforum

- Gegründet 2009 – erste Initiative von 2004

Vereinszweck:

- Der überparteiliche Verein, dessen Tätigkeit nicht auf Gewinn ausgerichtet ist, bezweckt die Förderung und Unterstützung von Maßnahmen, die der regionalen Entwicklung, der Sicherheit, Lebensqualität und Gesundheit der Bevölkerung in der Marktgemeinde Weißenstein dienen.
- Homepage: [www.lebenswerte-gemeinde.at](http://www.lebenswerte-gemeinde.at)

# Gemeindevolksbegehren

## Feedback der Bevölkerung

- Projekt „Überführung Weißenstein“ wird von vielen Bürgern abgelehnt. Kein Bauwerk „Lansach II“
- Teile der Gemeindebürger sind für die Beibehaltung des Status quo (kein wirklicher Bedarf, Geld sinnvoller investieren, etc...)
- Andere sind für Auflassung der EK`s – Voraussetzung Vorliegen einer anderen alternativen Lösung
- Zugang alter Drauarms über Schulstraße soll erhalten bleiben
- Kritik das keine Variantendiskussion stattgefunden hat



# Geplante Variante der ÖBB

Straße hat nur Zubringerfunktion ohne Bezug zu den Intentionen des ÖEK!

Keine Parkmöglichkeiten, kein behindertengerechter Zugang zum Bahnsteig!

Erledigt



Einfahrt zum Bahnhof aus Richtung Villach gar nicht möglich!

Dammschüttung stört den Naturraum!

Einbindung an unübersichtlicher Stelle

# Offene Punkte

## zur geplanten Variante „Überführung“

- Wie hoch liegen die Projektgesamtkosten (Planung, Rückbau, Sicherungsleistungen Bahn, etc...)
- Wie hoch liegt der Kostenanteil für die Gemeinde
- Wie hoch werden die Folgekosten für die Straßenerhaltung angenommen – bei Annahme von Werten (Poltnigg u. Klammer) sind das 820.000.- (auf 30 Jahre gerechnet)
- Kostenbeteiligung der Gemeinde bei Beibehaltung der EK's (700.000.-) kann vom Bürgerforum nicht nachvollzogen werden. Ein Bemühen der Gemeinde diese Kosten fair zu verifizieren ist nicht zu erkennen.
- Schallgutachten, Verkehrsgutachten, Umweltgutachten... fehlen
- Etc...

# Nachteile vorgestelltes Projekt

- Gesamter Verkehr wird ins Wohngebiet geholt
- Hohe Kosten für Errichtung und Instandhaltung
- Großer Widerstand aus der Bevölkerung
- Missachtung der historischen Ortsentwicklung
- Gestörtes Ortsbild
- Entwertung von Bauland und Erholungsgebiet
- Verschwenderischer Umgang mit Boden

1,1 km Straße, 2 ha Grundbedarf

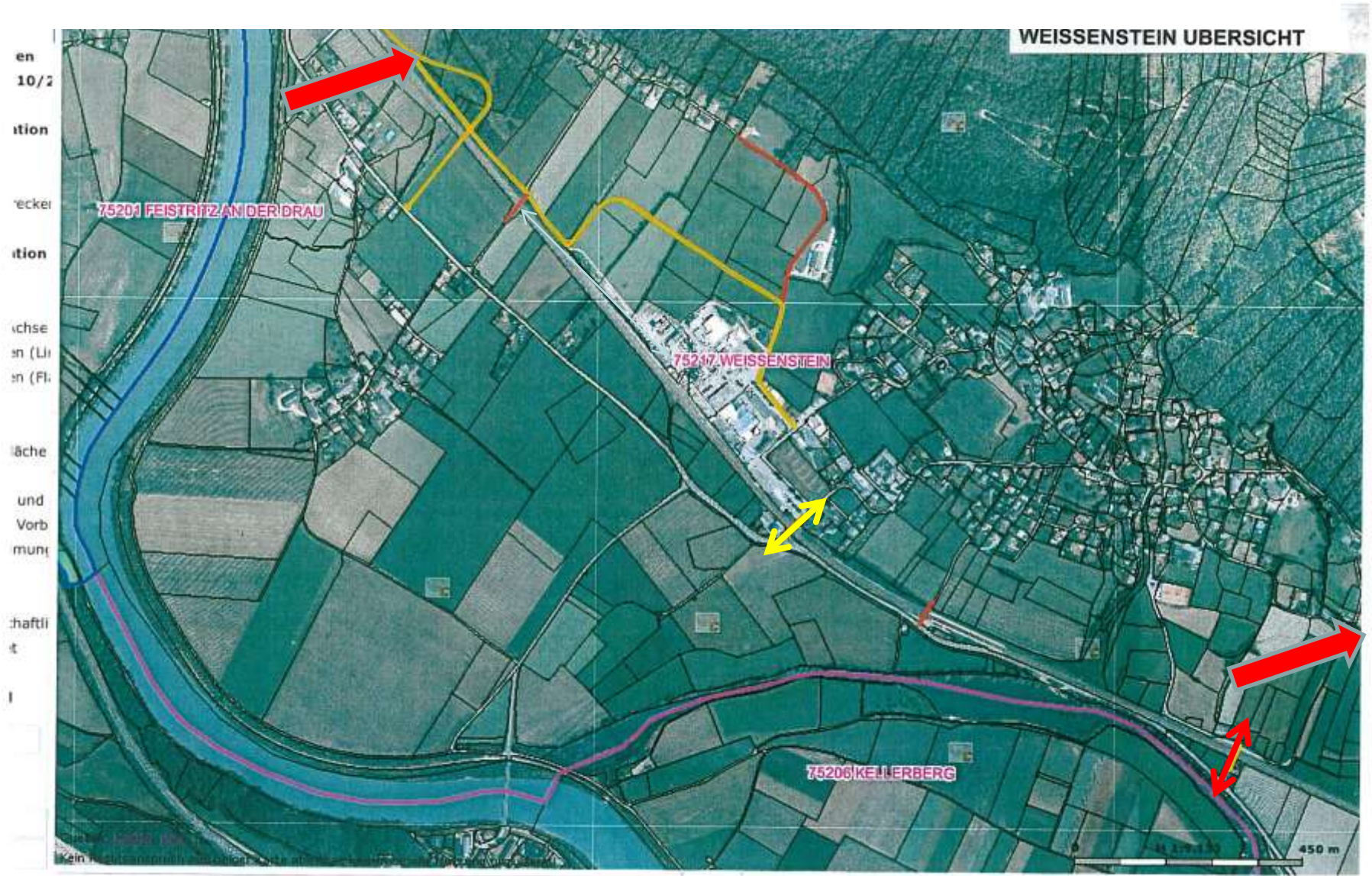
# Varianten des Bürgerforums

## Varianten-Entwicklung - Herangehensweise

- Kreative offene Diskussion
- Durchführung eines Variantenvergleiches unter Berücksichtigung folgender Punkte
  - Projektgesamtkosten
  - Gemeindeanteil
  - Folgekosten
  - Grundverbrauch
  - Auflistung aller Vor / Nachteile
  - Gewichtung der Einzelfaktoren
  - Etc.....
- Präsentation der Varianten des Bürgerforums (Übersichtstabelle)

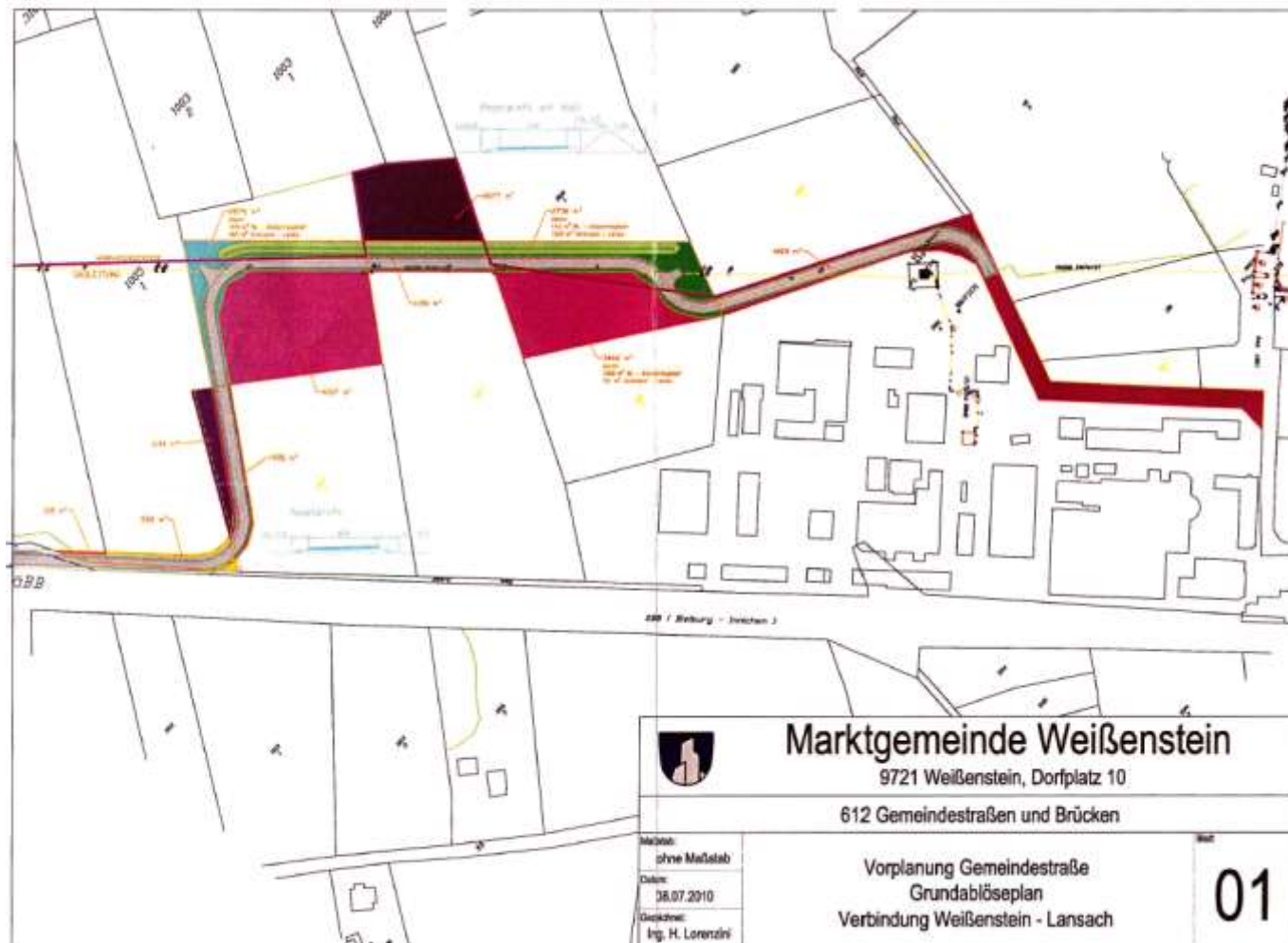


# Zufahrt von Westen



# Zufahrt von Westen

- Entwurfsplanung der Gemeinde 2010



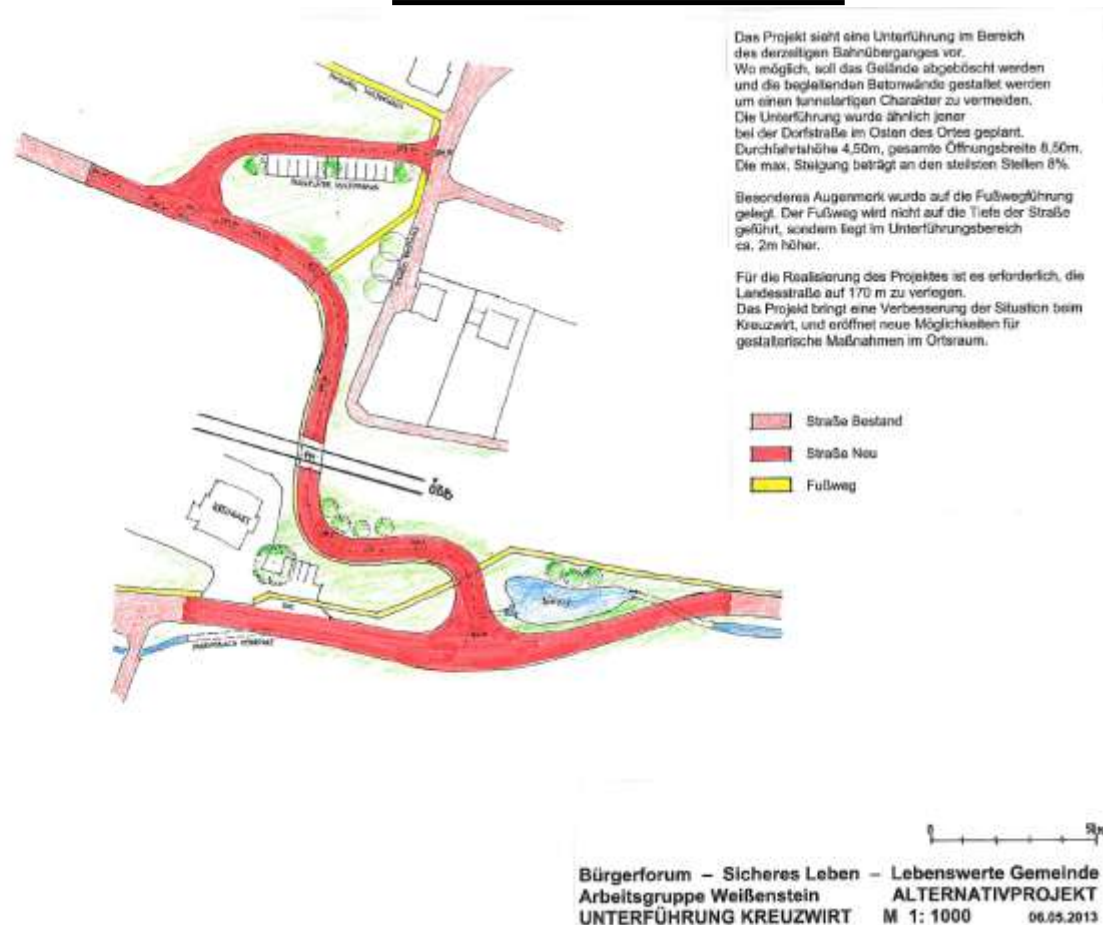
# Zufahrt von Westen

- Beträchtliche Kostenersparnis
  - Mehrnutzung Überbrückung Lansach
  - Geringe Eingriffe in die Natur, Erhaltung „alter Drauarms“
  - Direkte Zufahrten erhalten (Evonik, Kulturhaus)
  - Wesentlich kürzere Wege für Weißenstein-West
  - Lärmschutz für Unterbergen
- 
- Die Bahnübergänge könnten erhalten bleiben



# Unterführung Kreuzwirt

- Variante wurde auf Eigeninitiative des Bürgerforums in Abstimmung mit Straßenplanern entwickelt. Fazit: **technisch machbar!**



# Unterführung Kreuzwirt

- Breiteste Zustimmung in der Bevölkerung
- Bereits vorhandene Verkehrswege, historische Ortsentwicklung
- Geringe Eingriffe in die Natur, Erhaltung „alter Drauarms“
- Direkte Zufahrten erhalten (Evonik, Kulturhaus)
  
- Der Bahnübergang Schulstraße kann erhalten bleiben



# Überführung (Bahnhof-Kreuzwirt)



Landsstraße aufweiten  
um die Zufahrt zum  
Bahnhof zu verbessern!

Variante 4 Überbrückung – nach  
Werten verschieben 4 1:2000

8.4.15  
K

# **EK's belassen**

Bei unserer Unterschriftenaktion haben wir vielfach die Meinung gehört, dass die bestehende Situation akzeptabel ist und keine großen Investitionen erforderlich sind.

# Bewertungs-Schema

Auszug aus dem vom Bürgerforum vorgestellten Bewertungsschema!

Projekt "EISENBAHNKREUZUNGEN WEISSENSTEIN" Varianten						
Varianten	Überführung ÖBB / Gemeinde	Zufahrt von Westen - Unterbergenweg		Unterführung Kreuzwirt	Überführung - Variante	EK's belassen
		1a	1b			
EK - Kreuzwirt	aufgelassen	bleibt	Rad /Fußgängerunterf.	aufgelassen	aufgelassen	bleibt
EK - Schulstraße	aufgelassen	bleibt	bleibt	bleibt	bleibt	bleibt

Das komplette Bewertungsschema kann gerne persönlich beim Bürgerforum eingesehen werden.

# Forderungen des Bürgerforums

- Unabhängige Stelle soll unter Einbeziehung eines Verkehrsplaners / Raumplaners / Umweltschutzbeauftragten die verschiedenen Varianten, unter Mitwirkung Gemeinde/Bürgerforum, bewerten
- Unabhängige Stelle soll die Kosten bei Beibehaltung der EK`s ermitteln
- Information der Bevölkerung über die Varianten
- Befragung der Bevölkerung – Wahl der Variante
- Gemeinderäte sollen im Sinne ihre Angelobung entscheiden

Auszug A-KGO

"Ich gelobe, der Verfassung, der Republik Österreich und dem Land Kärnten Treue zu halten, die Gesetze zu beachten, für die Selbstverwaltung einzutreten, meine Amtspflicht **unparteiisch und uneigennützig** zu erfüllen, die mir obliegende Verschwiegenheit zu wahren und das Wohl der Gemeinde nach bestem Wissen und Gewissen zu fördern."

# Diskussion

